

INFORME TÉCNICO

DIARIO Nº 178

El IDEAM comunica al Sistema Nacional de Gestión del Riesgo (SNGR) y al Sistema Nacional Ambiental (SINA).

Bogotá D. C., martes 27 de junio de 2017.

Hora de actualización:
11:29 a.m. HLC

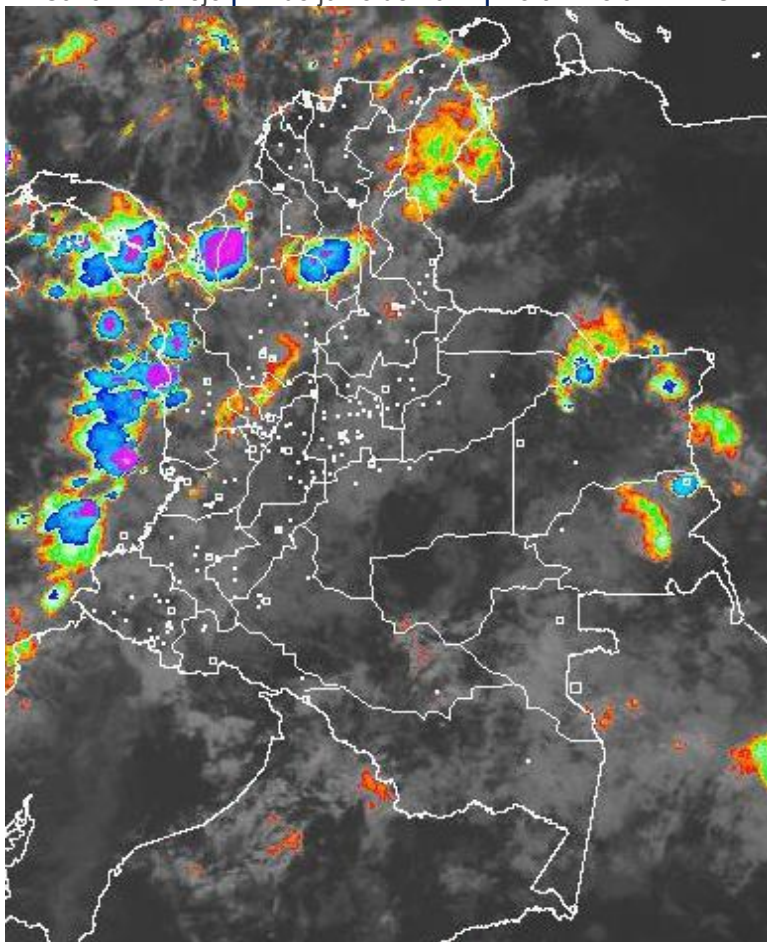


CONDICIONES HIDROMETEOROLÓGICAS ACTUALES

En las primeras horas de la jornada, se presentó abundante nubosidad concentrada sobre las regiones Caribe, Andina y Pacífica, con precepciones y actividad eléctrica sobre San Andrés y sectores de Chocó; lluvias menos fuertes sobre Córdoba, sur de Bolívar, Antioquia, Santanderes, Vichada y oriente de Casanare y Arauca. En horas de la tarde y noche se prevé lluvias sobre el norte y centro de la región Caribe, norte y occidente de la Andina, a lo largo de la Pacífica, oriente de la Orinoquia y en zonas de piedemonte llanero.

IMAGEN SATELITAL

Canal Infrarrojo | 27 de junio de 2017 | Hora 7:45 a.m. HLC



Consulte todos los días el pronóstico del tiempo y las alertas hidrometeorológicas vigentes del **IDEAM**, en un formato de calidad. Alrededor de las 7:30 a. m. está a disposición del público en www.ideam.gov.co.

Se puede ver también en dispositivos móviles **AQUÍ**





LO MÁS DESTACADO

LLUVIAS REGISTRADAS EN LAS ÚLTIMAS 24 HORAS

- Incremento importante de las precipitaciones en las últimas 24 horas, las cuales principalmente se presentaron en las regiones Orinoquia, Caribe y Andina. La mayor precipitación se registró en el municipio de **Pore (Casanare), con 110.0 mm.**

ALERTA ROJA

- Por niveles muy altos (y en algunos casos superiores a las cotas de afectación), en varias corrientes de los siguientes departamentos: Sucre, Bolívar, Magdalena, Meta y Casanare.
- Por probabilidad muy alta de deslizamientos de tierra detonados por lluvias, en sectores inestables o de alta pendiente, localizados en las región Caribe.

ALERTA NARANJA

- Por niveles altos, en varias corrientes de los siguientes departamentos: Córdoba, Atlántico, Cesar, Antioquia, Valle del Cauca y Chocó.
- Por probabilidad moderada de deslizamientos de tierra detonados por lluvias, en sectores inestables o de alta pendiente, localizados en las regiones Caribe, Andina, Orinoquia y Pacífica.
- Por tiempo lluvioso en el Mar Caribe.

ALERTA AMARILLA

- Por niveles con moderada tendencia al ascenso, en varias corrientes de los siguientes departamentos: Antioquia, Magdalena, La Guajira, Cundinamarca, Valle del Cauca, Norte de Santander, Caldas, Risaralda, Guainía, Arauca y Caquetá.
- Por probabilidad baja de deslizamientos de tierra detonados por lluvias, en sectores inestables o de alta pendiente, localizados en áreas de las regiones Caribe, Andina, Pacífica, Orinoquia y Amazonía.
- Por pleamar y tiempo lluvioso en el mar Caribe.
- Por tiempo lluvioso y pleamar en el Océano Pacífico.

PRONÓSTICO CONDICIONES METEOROLÓGICAS ESPECIALES

ÁREA DEL VOLCÁN GALERAS

En las horas de la mañana se prevé tiempo seco. Después del mediodía se incrementará la nubosidad con precipitaciones.

El SERVICIO GEOLÓGICO COLOMBIANO reporta en nivel AMARILLO (III): CAMBIOS EN EL COMPORTAMIENTO DE LA ACTIVIDAD VOLCÁNICA. Lat: 155 Lon: -77.37

ELEVACIÓN (pies)	DIRECCIÓN	VELOCIDAD	
		NUDOS	Km/h
10,000	SURESTE	0 - 5	0 - 9
18,000	NORESTE	15 - 20	27 - 36
24,000	NORESTE	15 - 20	27 - 36
30,000	NORESTE	20 - 25	36 - 45

ÁREA DEL VOLCÁN NEVADO DEL HUILA

Para las horas de la mañana se estima tiempo seco. En la tarde y noche mayor nubosidad con precipitaciones entre ligeras y moderadas.

El SERVICIO GEOLÓGICO COLOMBIANO reporta en nivel AMARILLO (III): CAMBIOS EN EL COMPORTAMIENTO DE LA ACTIVIDAD VOLCÁNICA. Lat: 2.92 Lon: -76.05

ELEVACIÓN (pies)	DIRECCIÓN	VELOCIDAD	
		NUDOS	Km/h
10,000	SURESTE	0 - 5	0 - 9
18,000	NORESTE	10 - 15	18 - 27
24,000	NORESTE	15 - 20	27 - 36
30,000	NORESTE	15 - 20	27 - 36

ÁREA DEL VOLCÁN CERRO MACHÍN

En el transcurso de la jornada, predominarán las condiciones mayormente cubiertas con precipitaciones a diferentes horas.

El SERVICIO GEOLÓGICO COLOMBIANO reporta en nivel AMARILLO (III): CAMBIOS EN EL COMPORTAMIENTO DE LA ACTIVIDAD VOLCÁNICA. Lat: 4.80 Lon: -75.62

ELEVACIÓN (pies)	DIRECCIÓN	VELOCIDAD	
		NUDOS	Km/h
10,000	SURESTE	0 - 5	0 - 9
18,000	NORESTE	10 - 15	18 - 27
24,000	NORESTE	10 - 15	18 - 27
30,000	NORESTE	15 - 20	27 - 36

ÁREA DEL VOLCÁN NEVADO DEL RUIZ

Se estima que durante gran parte de la jornada se presente tiempo seco, aunque al finalizar el día se incrementará la nubosidad.

El SERVICIO GEOLÓGICO COLOMBIANO reporta en nivel AMARILLO (III): CAMBIOS EN EL COMPORTAMIENTO DE LA ACTIVIDAD VOLCÁNICA. Lat: 4.89 Lon: -75.32

ELEVACIÓN (pies)	DIRECCIÓN	VELOCIDAD	
		NUDOS	Km/h
10,000	SURESTE	0 - 5	0 - 9
18,000	ESTE	10 - 15	18 - 27
24,000	ESTE	10 - 15	18 - 27
30,000	ESTE	15 - 20	27 - 36

ÁREA DEL COMPLEJO VOLCÁNICO CHILES-CERRO NEGRO DE

Cielo entre parcialmente cubierto y cubierto con lloviznas/lluvias ligeras a diferentes horas.

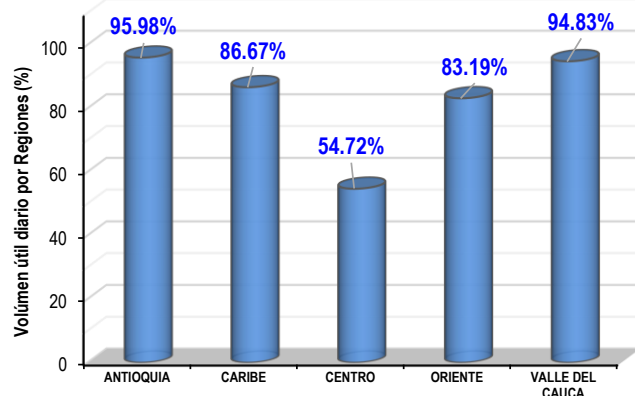
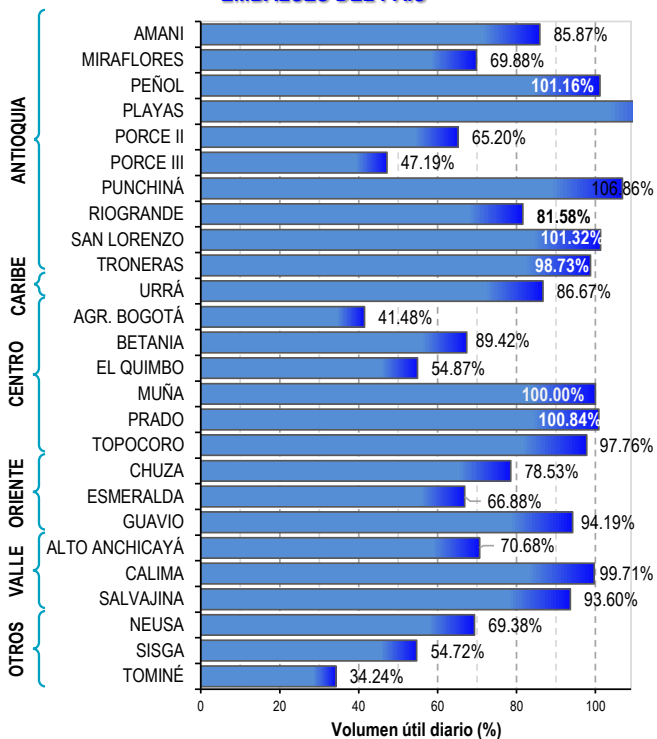
El SERVICIO GEOLÓGICO COLOMBIANO reporta en nivel AMARILLO (III): CAMBIOS EN EL COMPORTAMIENTO DE LA ACTIVIDAD VOLCÁNICA. Lat: 0.81 Lon: -77.93 Lat: 0.76 Lon: -77.95

ELEVACIÓN (pies)	DIRECCIÓN	VELOCIDAD	
		NUDOS	Km/h
10,000	SURESTE	0 - 5	0 - 9
18,000	ESTE	10 - 15	18 - 27
24,000	NORESTE	15 - 20	27 - 36
30,000	NORESTE	20 - 25	36 - 45

ESTADO DE LOS EMBALSES

A continuación se relaciona el volumen útil diario de los principales embalses del país (expresado en porcentaje), de acuerdo con la información reportada por XM S.A. E.S.P en la siguiente dirección electrónica: <http://ido.xm.com.co/ido/SitePages/hidrologia.aspx?q=reservas>

VOLUMEN ÚTIL DIARIO EN LOS PRINCIPALES EMBALSES DEL PAÍS



Para estar informado diariamente de lo que pasa con el **pronóstico del tiempo y las alertas.**

Síguenos en Twitter
@IDEAMColombia



PRECIPITACIONES

A continuación se relacionan los municipios donde en las últimas 24 horas se registraron precipitaciones iguales o superiores a 30.0 mm.

Se aclara que las precipitaciones indicadas en los municipios, realmente corresponden a aquellos puntos en los cuales el IDEAM tiene estaciones de monitoreo, pero no necesariamente quiere decir que el dato corresponda a las lluvias que se presentaron directamente sobre el área urbana en donde se concentra la mayor población. En ocasiones la estación sobre la cual se destaca el mayor valor de precipitación, a pesar de pertenecer al municipio, puede quedar alejada del centro poblado principal.

DEPARTAMENTO	MUNICIPIO
ANTIOQUIA	Aleandría (38.6), Sonsón (33.0), Frontino (32.0), Carmen de Viboral (30.0).
ARCHIPIÉLAGO DE SAN ANDRÉS, PROVIDENCIA Y SANTA CATALINA	San Andrés (64.6).
BOLÍVAR	Simití (50.0).
BOYACÁ	Campohermoso (44.5), Gachantivá (34.0).
CALDAS	Salamina (70.0), Samaná (35.0).
CASANARE	Pore (110.0) , Yopal (64.0) - estación ubicada a 26 Km. al norte de la ciudad-, Chámeza (44.2), Villanueva (37.0), Sabanalarga (34.0).
CAUCA	Bolívar (59.0), Balboa (54.0), Patía-El Bordo (49.0), Buenos Aires (43.0)
CESAR	Codazzi (48.7), Chiriguaná (37.0), San Alberto (31.6).
CUNDINAMARCA	Puerto Salgar (67.0).
META	Puerto López (79.0), Puerto Rico (66.0), Villavicencio (49.0) -estación ubicada a 7 Km. en la vía hacia Bogotá D. C.-, Cabuyaro (32.0), Vistahermosa (31.0).
NARIÑO	Francisco Pizarro (55.0), Barbacoas (38.5).
NORTE DE SANTANDER	Toledo (52.0), Sardinata (42.0), Tibú (35.4), Ocaña (32.0).
QUINDÍO	Calarcá (31.5).
SANTANDER	Sabana de Torres (80.2), Puerto Wilches (65.0), Barrancabermeja (62.6), Pinchote (60.1), Piedecuesta (55.0), Guavatá (48.5), El Playón (48.0), Chima (45.7), Simacota (44.0), Contratación (35.2), Bolívar (32.4).
VALLE DEL CAUCA	Florida (94.5), Buenaventura (34.4), Candelaria (33.0), Palmira (31.2).
VICHADA	Cumaribo (36.0).

Para estar informado diariamente de lo que pasa con el **pronóstico del tiempo y las alertas**.

Síguenos en Twitter
@IDEAMColombia



TEMPERATURAS MÁXIMAS

A continuación se relacionan los municipios donde en las últimas 24 horas se registraron temperaturas iguales o superiores a 35.0 °C.

Se aclara que las temperaturas indicadas en los municipios, realmente corresponden a aquellos puntos en los cuales el IDEAM tiene estaciones de monitoreo, pero no necesariamente quiere decir que el dato corresponda a las temperaturas que se presentaron directamente sobre el casco urbano en donde se concentra la mayor población. En ocasiones la estación sobre la cual se destaca el mayor valor de temperatura, a pesar de pertenecer al municipio, puede quedar alejada del centro poblado principal.

DEPARTAMENTO	MUNICIPIO
CESAR	Bosconia (35.2).
LA GUAJIRA	Manaure (38.2), Uribia (35.8).
TOLIMA	Ambalema (36.2).



PRONÓSTICO METEOROLÓGICO

Martes 27 y miércoles 28 de junio de 2017



REGIÓN	PRONÓSTICO
SABANA DE BOGOTÁ	<p>MARTES. En horas de la mañana se estima cielo mayormente cubierto y cubierto con predominio de tiempo seco en la mayor parte del área; sin embargo son posibles lloviznas ligeras y dispersas sobre sectores del oriente de la ciudad y la Sabana. En horas de la tarde se estiman abundante nubosidad con posibilidad de precipitaciones entre ligeras y moderadas en amplios sectores del área, las más intensas son posibles al occidente y norte. En horas de la noche se prevé tiempo seco con cielo parcialmente cubierto en gran parte de la ciudad y la Sabana; salvo en sectores del oriente y occidente donde se estiman lloviznas.</p> <p>MIÉRCOLES. Durante la jornada se mantendrán las condiciones de tiempo seco con cielo parcialmente cubierto; aunque no se descartan lloviznas sobre el oriente de la zona en horas de la tarde.</p>
CARIBE	<p>MARTES. En horas de la mañana se estima cielo entre parcial y mayormente cubierto con precipitaciones en sectores de Urabá, Córdoba, Sucre, La Guajira, Cesar y sur de Bolívar. No se descartan lluvias menos intensas en el norte de Magdalena. En horas de la tarde se prevé cielo entre parcial y mayormente cubierto con probabilidad de lluvias en sectores de Córdoba, Bolívar Magdalena y Cesar. Lluvias menos intensas en Atlántico y Sucre. Posibilidad de actividad eléctrica. En horas de la noche las precipitaciones se concentrarán sobre sectores del centro y sur de Bolívar, Córdoba y sucre. Lluvias menos intensas se estiman en el norte de Magdalena y Cesar.</p> <p>MIÉRCOLES. En la mañana cielo parcialmente cubierto con lluvias ligeras en Córdoba, Sucre, Bolívar, Atlántico, y norte de Magdalena. En horas de la tarde se prevén precipitaciones entre ligeras y moderadas en el golfo de Urabá, Córdoba, zonas de Sucre, norte y sur de Bolívar y norte de Magdalena.</p>
ARCHIPIÉLAGO DE SAN ANDRÉS, PROVIDENCIA Y SANTA CATALINA	<p>MARTES. En horas de la mañana se prevé cielo mayormente cubierto con lluvias de variada intensidad, las más intensas sobre San Andrés. Probabilidad de actividad eléctrica. En horas de la tarde se mantendrán las condiciones nubosas con posibilidad de precipitaciones de variada intensidad. En horas de la noche prevalecerán las condiciones secas, sin embargo, no se descartan lloviznas ocasionales.</p> <p>MIÉRCOLES. Cielo mayormente cubierto en gran parte de la jornada con precipitaciones a diferentes horas.</p>
MAR CARIBE	<p>MARTES. En gran parte del área marítima nacional se prevé cielo mayormente cubierto con lluvias de variada intensidad, especialmente en horas de la mañana.</p> <p>MIÉRCOLES. Se estiman condiciones nubosas con precipitaciones entre ligeras y moderadas, especialmente en la madrugada, algunas horas de la mañana y nuevamente en la noche, en el sector occidental y central del área marítima nacional, incluidas sus costas.</p>





PRONÓSTICO METEOROLÓGICO

Martes 27 y miércoles 28 de junio de 2017



REGIÓN	PRONÓSTICO
ANDINA	<p>MARTES. En horas de la mañana se estima cielo entre parcial y mayormente cubierto con lluvias sobre Antioquia, Norte de Santander, Caldas, sur de Cundinamarca y occidente de Boyacá; lluvias ligeras y lloviznas sobre Quindío, Risaralda, Tolima, Huila y Santander. En horas de la tarde se prevé aumento de nubosidad con probabilidad de lluvias en sectores de Antioquia, Santander, Cundinamarca, Boyacá, zonas de montaña de Cauca y Valle; lluvias menos intensas son previstas sobre sur de Tolima y sectores de Huila. En horas de la noche se pronostica cielo mayormente cubierto con posibilidad de precipitaciones en el norte de Antioquia, santanderes, Eje cafetero y norte de Cundinamarca. Lluvias ligeras en áreas de Tolima y oriente y sur de Cundinamarca y Boyacá.</p> <p>MIÉRCOLES. En horas de la mañana se prevé cielo parcialmente cubierto con precipitaciones en zonas de Antioquia, occidente de Santander y Caldas. En horas de la tarde y la noche se estiman lluvias entre ligeras y moderadas en Antioquia, sur y oriente de Santander, oriente y noroccidente de Cundinamarca, occidente de Boyacá, Eje cafetero y zonas de montaña de Valle, Cauca y norte de Nariño.</p>
INSULAR PACÍFICO	<p>MARTES.. Se esperan nubes densas con precipitaciones entre ligeras y moderadas en Gorgona, las más fuertes son posibles en la madrugada y en horas de la noche. En Malpelo las lluvias se concentrarán en la madrugada y las primeras horas de la mañana, en el resto de la jornada se estima tiempo seco.</p> <p>MIÉRCOLES. En Gorgona se estima tiempo seco en la mayor parte de la jornada, salvo en la madrugada y en algunas horas de la tarde donde son posibles lloviznas y/o lluvias ligeras. En Malpelo son posibles lluvias ligeras en algunas horas de la mañana y la tarde.</p>
PACÍFICO	<p>MARTES. En horas de la tarde se pronostican condiciones nubosas con lluvias y actividad eléctrica sobre sectores de Chocó; lluvias ligeras y dispersas en el resto de la región. En horas de la mañana se estima cielo entre parcial y mayormente cubierto con predominio de tiempo seco en la mayor parte del área, excepto en sectores de Nariño y Cauca, donde se prevén lluvias de variada intensidad. En horas de la noche se estima cielo entre parcial y mayormente cubierto con lluvias en Chocó, Valle y Cauca; menos intensas en Nariño. Probabilidad de actividad eléctrica.</p> <p>MIÉRCOLES. En horas de la mañana se estima cielo parcialmente cubierto con lluvias en el sur de Chocó y en el litoral de Valle del Cauca. En horas de la tarde y la noche se prevé aumento de nubosidad con lluvias de carácter ligero y moderado en la región.</p>
OCÉANO PACÍFICO	<p>MARTES. Son probables precipitaciones a lo largo de la cuenca Pacífica colombiana y en cercanías a sus costas, especialmente en horas de la mañana y nuevamente en la noche.</p> <p>MIÉRCOLES. En la madrugada y la mañana se estiman lluvias a lo largo del océano Pacífico colombiano. En la mañana se prevén precipitaciones en la zona central y sur y nuevamente en la noche.</p>





PRONÓSTICO METEOROLÓGICO

Martes 27 y miércoles 28 de junio de 2017



REGIÓN	PRONÓSTICO
ORINOQUIA	<p>MARTES. En la región se estima cielo entre parcial y mayormente cubierto con lluvias sobre oriente y norte de Vichada y oriente de Arauca, lloviznas a lo largo del piedemonte. En horas de la tarde se espera cielo parcialmente cubierto con predominio de tiempo seco en la mayor parte de la región; sin embargo, son estimadas lluvias sobre oriente de Vichada, occidente de Meta y lluvias ligeras en el suroccidente de Casanare. En horas de la noche se estima aumento de nubosidad con probabilidad de lluvias en el norte y oriente de Vichada. Precipitaciones ligeras en el occidente de Casanare y Meta.</p> <p>MIÉRCOLES. Lluvias a diferentes horas en sectores del occidente de Arauca, Casanare y Meta y oriente de Vichada.</p>
AMAZONIA	<p>MARTES. En horas de la mañana se pronostica cielo entre parcial y mayormente cubierto con tiempo seco en gran parte de la región, salvo en sectores de Vaupés y Guainía donde se prevén lloviznas y/o lluvias ligeras. En horas de la tarde se prevé cielo parcialmente cubierto con probabilidad de lluvias entre ligeras y moderadas en Vaupés, oriente de Caquetá y norte de Amazonas, en el resto de la región se espera tiempo seco. En horas de la noche se estima cielo entre parcial y mayormente cubierto con posibilidad de precipitaciones en áreas sectorizadas del oriente de Vaupés, sur de Guaviare, oriente de Caquetá y norte de Amazonas, en el resto de la región persistirán las condiciones de tiempo seco.</p> <p>MIÉRCOLES. Tiempo seco en la mayor parte de la jornada en amplios sectores del región, excepto en zonas de Caquetá, Guaviare, Vaupés y oriente de Guainía, donde se estiman lluvias entre ligeras y moderadas, especialmente en horas de la tarde y la noche.</p>

Planeando tu día?
Descarga YA y conoce...



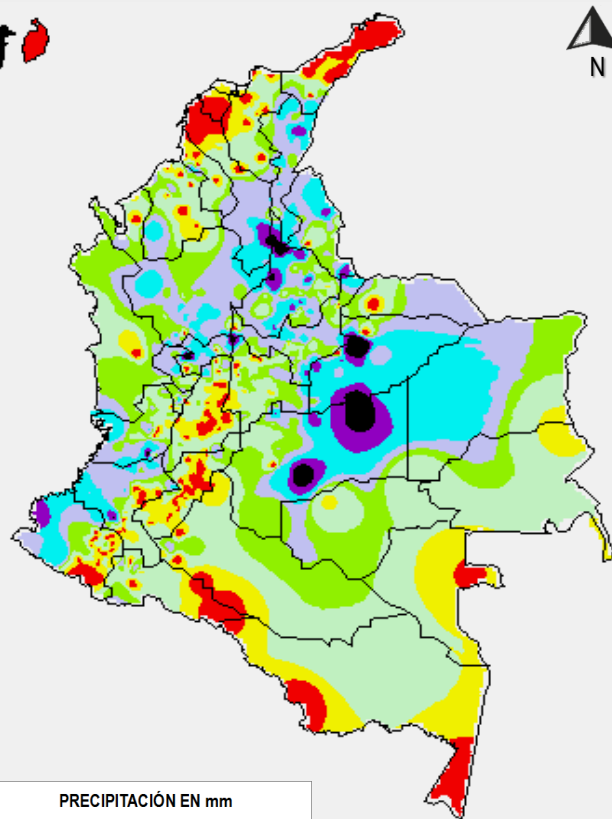
Consúltalo a diario y únete a
la Cultura del Pronóstico del IDEAM

Disponible para

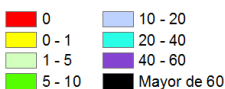


MAPAS DE PRECIPITACIÓN

Precipitación diaria: desde las 7:00 a. m. del día lunes 26 de junio hasta las 7:00 a. m. del día martes 27 de junio de 2017.

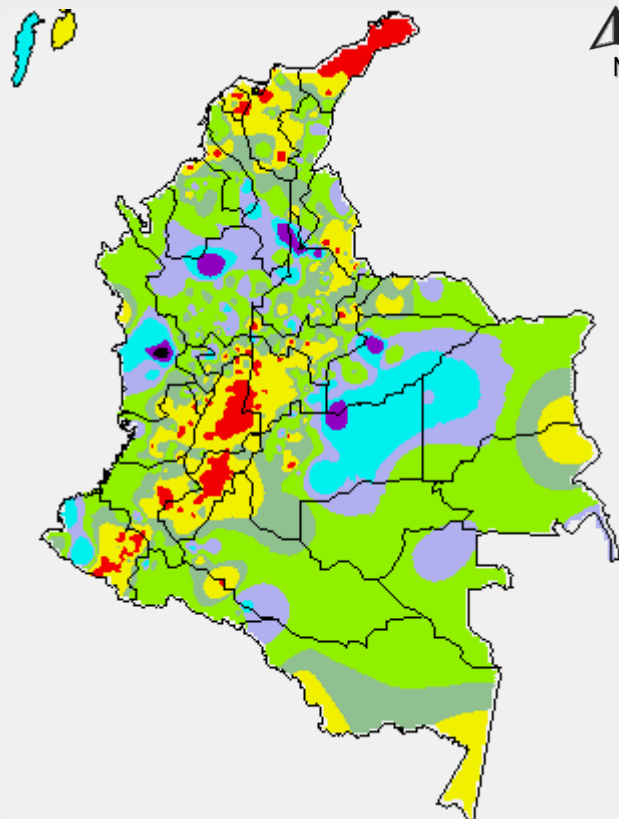


PRECIPITACIÓN EN mm

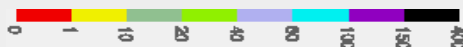


1 milímetro de precipitación equivale a 1 litro de lluvia por m²

Precipitación de los últimos 3 días: desde las 7:00 a. m. del día sábado 24 de junio hasta las 7:00 a. m. del día martes 27 de junio de 2017.



PRECIPITACIÓN EN mm



1 milímetro de precipitación equivale a 1 litro de lluvia por m²

ALERTAS VIGENTES E INFORMACIÓN ADICIONAL

Para mayor información sobre el pronóstico del estado del tiempo, informes técnicos diarios, comunicados especiales, mapas diarios de temperaturas máximas y mínimas e información diaria de precipitación se sugiere consultar los siguientes enlaces:

- [MAPA DIARIO DE TEMPERATURA MÁXIMA](#)
- [MAPA DIARIO DE TEMPERATURA MÍNIMA](#)
- [INFORMACIÓN DIARIA DE PRECIPITACIÓN Y TEMPERATURA DE LOS PRINCIPALES AEROPUERTOS DEL PAÍS](#)
- [MOAICO MAPAS DE PRECIPITACIÓN DIARIA EN MILÍMETROS](#)

ALERTAS POR NIVELES DE LOS RÍOS

REGIÓN ANDINA

SITIOS PARA LOS CUALES SE GENERA LA ALERTA

ALERTA ROJA

NIVELES ALTOS EN EL RÍO CAUCA EN EL MUNICIPIO DE GUARANDA (SUCRE).

Se mantiene la alerta roja debido a los niveles altos del río Cauca en la estación las Varas, con valores por encima de la cota de afectación en particular en el sector comprendido entre los municipios de Guaranda (Sucre), Achí y Pinillos (Bolívar), producto de las lluvias registradas en la cuenca alta y media. Sin embargo, se espera que la tendencia de descenso se mantenga durante los siguientes días. Se recomienda a los pobladores de la zona estar atentos a los incrementos del nivel de río Cauca.

NIVELES ALTOS EN EL RIO MAGDALENA SECTOR EL BANCO (MAGDALENA).

Se mantiene la alerta roja dado que los niveles del río Magdalena a la altura del Banco continúan por encima de la cota crítica de desbordamiento. Se destaca que los aportantes al río Magdalena en el sector entre Puerto Berrio y el Banco han presentado ascensos moderados debido a la persistencia de la lluvia en los departamentos de Santander, Norte de Santander y Antioquia. Se prevé que se mantengan los niveles altos en el río Magdalena en este sector.

REGIÓN ORINOQUIA

SITIOS PARA LOS CUALES SE GENERA LA ALERTA

ALERTA ROJA

AUMENTO DE NIVEL EN LA PARTE MEDIA Y BAJA EL RIO META Y EN ALGUNOS DE SUS TRIBUTARIOS COMO EL RIO CRAVO NORTE, RÍO CASANARE Y RIO GUATIQUEIA (DEPARTAMENTO DE META).

Se presentan niveles altos en el río Meta entre la estación Humapo en el municipio de Puerto López (Meta) y la desembocadura del río Casanare, pasando por la estación La Hermosa en el municipio de Paz de Ariporo. Igualmente, se prevé nuevos incrementos moderados en los niveles de los afluentes al río Meta, especialmente en los ríos Guacavía, Guatiquía, Guayuriba y Cravo Sur y sus aportantes. Por lo que se recomienda a la pobladores ribereños y autoridades locales y regionales de Gestión de Riesgo mantengan atento seguimiento al comportamiento de los niveles de los ríos que descienden del piedemonte llanero.

ALERTAS POR NIVELES DE LOS RÍOS

REGIÓN CARIBE	
SITIOS PARA LOS CUALES SE GENERA LA ALERTA	
ALERTA NARANJA	<p>PROBABILIDAD DE AUMENTOS DE NIVEL EN EL RÍO SINÚ</p> <p>Se mantiene esta alerta debido a la probabilidad de aumentos de nivel en el río Sinú, que podrían superar las cotas de afectación, desencadenando eventualmente desbordamientos en la cuenca media y baja, según lo reportado en la estación Cotocá Abajo, en el municipio de Lorica (Córdoba). Se recomienda a los pobladores ribereños estar atentos y prestar atención al comportamiento de los niveles del río.</p>
	<p>NIVELES ALTOS EN EL CANAL DEL DIQUE.</p> <p>Se mantienen altos los niveles a la altura de la estación Gambote en el municipio de Arjona Bolívar, los cuales podrían estar afectando las márgenes del canal del Dique, similar tendencia se registra en la Ciénaga de Machado, Ciénaga del Jobo y embalse de El Guájaro.</p>
	<p>PROBABILIDAD DE INCREMENTOS SUBITOS DE NIVEL RIO SAN JORGE</p> <p>Se mantiene esta alerta para la cuenca del río San Jorge, dado que se prevé incrementos súbitos en el nivel del río San Jorge y sus afluentes especialmente el río San Pedro, producto de la saturación del suelo en la parte alta y media de la cuenca y por la probabilidad que persistan las lluvias de variada intensidad en sectores de la cuenca aportante. Se alerta a las poblaciones ribereñas del río San Jorge y sus principales afluentes, estar atentos al comportamiento de los niveles debido a las condiciones presentadas y los pronósticos de precipitación para los próximos días.</p>
	<p>PROBABILIDAD DE CRECIENTES SÚBITAS EN QUEBRADAS Y ARROYOS DE LOS DEPARTAMENTOS DE ATLANTICO, BOLIVAR, SUR DE CÓRDOBA Y CESAR</p> <p>Se mantiene la alerta dado las precipitaciones presentadas en la zona y ante la probabilidad de crecientes súbitas en los ríos de los departamento de Atlántico, Bolívar, Sur de Córdoba y Cesar, ya que se espera persistan las lluvias de carácter fuerte en estos departamentos durante los próximos días. Se destaca la probabilidad de incrementos súbitos con valores altos en los niveles de los ríos Ariguaní, Guatapurí, Urumita y Maracas, afluentes al río Cesar, al igual que para las ríos, quebradas y arroyos del departamento de Cesar, Bolívar. Se incluyen los arroyos y quebradas del departamento de Atlántico. El IDEAM recomienda a los comités de Gestión del Riesgo, tanto locales como regionales, estar atentos a las fluctuaciones y variaciones de los ríos, quebradas y arroyos de los anteriores departamentos enunciados, así como a la comunidad en general asentada en las márgenes de estos ríos, para que estén atentos al comportamiento de los ríos.</p>

ALERTAS POR NIVELES DE LOS RÍOS

REGIÓN ANDINA	
SITIOS PARA LOS CUALES SE GENERA LA ALERTA	
ALERTA NARANJA	<p>NIVELES ALTOS EN EL RÍO NECHÍ Y SUS AFLUENTES.</p> <p>Se mantiene esta alerta dadas las precipitaciones que se registraron en días anteriores en la cuenca media y baja del río Nechí, por lo que los niveles del río podrían aumentar a la altura del municipio de Zaragoza hasta su afluencia en el río Cauca. La alerta incluye probabilidad de incrementos súbitos en los tributarios como el río Grande, Anorí y Bagre. Se recomienda a los pobladores de la zona estar atentos a los incrementos del nivel del río Nechí y sus principales afluentes.</p>
	<p>PROBABILIDAD DE CRECIENTES SÚBITAS EN LOS RÍOS DE MONTAÑA DEL DEPARTAMENTO DE ANTIOQUIA.</p> <p>Se mantiene esta alerta dado que se pronostica persistan las precipitaciones de variada intensidad durante los próximos días en el departamento de Antioquia, las cuales puede generar crecientes súbitas en los ríos de las dos vertientes de la cordillera occidental y en la vertiente occidental de la cordillera central. Se recomienda especial atención al comportamiento en los niveles de los ríos Taraza, Man, Porce, Nare, San Juan y La quebrada La Liboriana y sus afluentes.</p>

REGIÓN PACÍFICO	
SITIOS PARA LOS CUALES SE GENERA LA ALERTA	
ALERTA NARANJA	<p>PROBABILIDAD DE CRECIENTES SÚBITAS EN LOS RÍOS AFLUENTES DIRECTOS AL OCÉANO PACÍFICO Y EN LA CUENCA DEL RÍO SAN JUAN.</p> <p>Se mantiene este nivel de alerta dado que se pronostica persistan las precipitaciones de variada intensidad en los departamentos de Valle del Cauca y Chocó, los cuales podrían generar incrementos súbitos en el nivel de los ríos Dagua, Anchicayá, Baudó, Docampadó, San Juan y sus ríos tributarios (entre ellos el río Sipí y Calima), entre otros. El IDEAM mantiene la recomendación para que la población en general mantenga atento seguimiento al comportamiento y fluctuaciones en los niveles de estos ríos, dado que se pronostica persistan las lluvias durante los próximos días en la región.</p>

ALERTAS POR NIVELES DE LOS RÍOS

REGIÓN CARIBE	
SITIOS PARA LOS CUALES SE GENERA LA ALERTA	
ALERTA AMARILLA	<p>PROBABILIDAD DE OCURRENCIA DE CRECIENTES SÚBITAS EN LOS RÍOS QUE DESEMBOLCAN EN EL GOLFO DE URABÁ.</p> <p>Se baja la alerta dado que los niveles de los ríos han disminuido en el norte del Departamento del Chocó, sector del Golfo de Urabá, por lo que no se descarta la ocurrencia de crecientes súbitas de carácter moderado en los ríos Mulatos, Chigorodó, Carepa, Apartadó, Unguia, Tolo Tanela Vijagüal, Zungo, Grande, Tíe, Caimán Viejo y Caimán Nuevo, Guadualito, Currulao y Turbo. El IDEAM mantiene la recomendación a la población asentada a lo largo de las corrientes de esta zona, especialmente en los municipios de Apartadó, Turbo, Chigorodó, Carepa y San Pedro de Urabá, dado que se pronostica persistan las lluvias durante los próximos días en la región.</p>
	<p>PROBABILIDAD DE CRECIENTES SÚBITAS EN LOS RÍOS QUE DESCENDEN DE LA SIERRA NEVADA DE SANTA MARTA.</p> <p>Se mantiene la alerta dadas las precipitaciones antecedentes y especialmente por las lluvias que se prevén podrían presentarse en los siguientes días. Por tanto no se descarta la ocurrencia de lluvias que puedan causar incremento en los niveles de los ríos que descenden de la Sierra Nevada de Santa Marta, tales como: los ríos Fundación, Aracataca y Ariguaní, ríos Guachaca, Piedras, Palomino, Minca, Manzanares, Gaira y Ranchería, . Se recomienda a la población en general estar atentos ante posibles ascensos significativos en los niveles de estos ríos.</p>
	<p>NIVELES ALTOS EN LA CUENCA DEL RÍO RANCHERÍA.</p> <p>Se mantiene el nivel de alerta debido a los pronóstico de lluvias en esta zona del país, para los ríos del departamento de La Guajira y demás afluentes y quebradas de la zona, río Ranchería , especial atención para las poblaciones de Manaure , Riohacha y demás afluentes y quebradas de la zona.</p>
	<p>CRECIENTES SÚBITAS EN EL RÍO ATRATO.</p> <p>Se mantiene alerta debido a los continuos incremento súbitos que se han registrado en el nivel del río Atrato a la altura de Quibdó (Chocó). Además dada la probabilidad que persistan las lluvias de variada intensidad durante los próximos días en las cuencas aportantes, se pueden presentar nuevos incrementos en los niveles de los afluentes en la cuenca alta y media, especialmente en el río Capa, Murri y Sucio.</p>

ALERTAS POR NIVELES DE LOS RÍOS

REGIÓN ANDINA

SITIOS PARA LOS CUALES SE GENERA LA ALERTA

INCREMENTO EN EL NIVEL DEL RÍO MAGDALENA A LA ALTURA DEL MUNICIPIO DE SAN PABLO (BOLIVAR) Y SITIO NUEVO EN EL MUNICIPIO DE PUERTO WILCHES (SANTANDER)

Aunque actualmente el nivel del río Magdalena registra leves variaciones en los niveles dentro de un rango estable a la altura de los municipios de San Pablo (Bolívar) y Puerto Wilches (Santander), se mantiene esta alerta dado que presenta valores en el rango de altos históricos para la época.

PROBABILIDAD DE INCREMENTOS EN LOS NIVELES DE LOS RÍOS DE CUNDINAMARCA

Se mantiene la alerta para los ríos de Cundinamarca y sus afluentes, Negro, Minero, Neusa, entre otros; debido a las fuertes precipitaciones registradas en los últimos días. Igualmente, en el río Bogotá e la parte alta presento incremento en los niveles a la altura de la estación Santa Rosita en el municipio de Suesca-Cundinamarca. Se recomienda estar atentos al comportamiento en los niveles de estos ríos.

PROBABILIDAD DE CRECIENTES SUBITAS EN LOS RIOS DEL SUR DE VALLE DEL CAUCA

Se mantiene esta alerta dadas las lluvias de variada intensidad e inclusive con presencia de tormentas eléctricas que se han registrado sobre el sur del departamento Valle del Cauca, las cuales podrían estar generando crecientes súbitas en los ríos Lili-Melendez-Cañaveralejo, Jamundí, Claro y Timba. El IDEAM recomienda a las autoridades de Gestión del Riesgo Locales y a la población en general asentada en las riberas de estos ríos y quebradas, estén atentos al comportamiento de los niveles y tomen las acciones necesarias ante probables crecientes súbitas.

PROBABILIDAD CRECIENTES SÚBITAS EN LOS RÍOS DE LA REGIÓN DEL CATATUMBO

Se mantiene la alerta dada la disminución de las lluvias y al pronostico de estas en esta región del país. El IDEAM hace un llamado de atención para que pobladores ribereños y autoridades locales mantengan seguimiento al comportamiento de los niveles de los ríos Algodonal, Pamplonita, Zulia (incluyendo sus aportantes Sulasquilla, Salazar, Peralonso), Táchira y Sardinata.

PROBABILIDAD DE INCREMENTOS SUBITOS EN LOS RÍOS LEBRIJA, CARARE, SUAREZ Y OPÓN.

Se mantiene la alerta dada la probabilidad que se presenten precipitaciones fuertes en el departamento de Santander y Boyacá, sin embargo, se pueden presentar ligeros incrementos en los niveles de las cuencas de los ríos Lebrija (Frio y de Oro), Carare, Opón, afluentes y quebradas del departamento. El IDEAM recomienda especial atención tanto a pobladores como a autoridades locales y regionales de Gestión del Riesgo para que estén atentos al comportamiento de los niveles de estos ríos y sus afluentes.

ALERTA AMARILLA

ALERTAS POR NIVELES DE LOS RÍOS

REGIÓN ANDINA

SITIOS PARA LOS CUALES SE GENERA LA ALERTA

ALERTA AMARILLA

SE PREVÉ CRECIENTES SÚBITAS EN LOS RÍOS DEL EJE CAFETERO .

Se mantiene la Alerta Amarilla debido a las precipitaciones en esta región, en especial en el Departamento de Caldas, en la cuenca del río Chinchiná, es probable que se presente crecientes súbitas especialmente en los ríos Arma (municipio de Aguadas, Caldas), río Samaná (municipio de Samaná-Caldas) y río La Miel (municipio de Marquetalia-Caldas); igualmente, se pueden registrar incrementos importantes en los niveles de los ríos Chinchiná (municipio de Palestina-Caldas), Risaralda (municipio de Belalcázar, Caldas), en los ríos y quebradas que atraviesan la zona urbana del municipio de Manizales (Quebrada Manizales, río Chinchiná, quebrada Guamo), río Otún (municipio de Dos Quebradas y la ciudad de Pereira, Risaralda), La Vieja (municipio de Caicedonia, Valle del Cauca), Mapa (municipio de Apia, Risaralda). El IDEAM recomienda a los pobladores de las zonas ribereñas bajas estar atentos al comportamiento de estos ríos dado que se pronostica persistan las lluvias durante los próximos días en la región.

REGIÓN ORINOQUIA

SITIOS PARA LOS CUALES SE GENERA LA ALERTA

ALERTA AMARILLA

INCREMENTO EN EL NIVEL DEL RÍO INÍRIDA.

Se prevé continúe en ascenso lento el nivel del río Inírida el cual es monitoreado a la altura del municipio de Puerto Inírida, Guainía. Los valores actuales se encuentran alrededor de los promedios históricos de la época.

PROBABILIDAD CRECIENTES SÚBITAS EN LOS RÍOS APORTANTES DE LA CUENCA DEL RÍO ARAUCA.

De acuerdo a las precipitaciones registradas y a los pronósticos de lluvia en la cuenca alta del río Arauca, no se descarta la ocurrencia de crecientes súbitas de carácter moderado a significativo tanto en el cauce principal como afluentes, que podrían ocasionar afectaciones en las zonas bajas de las poblaciones ribereñas de la cuenca alta. En consecuencia, se espera que se sigan presentando ascensos moderados del nivel en el cauce principal del río Arauca a la altura del municipio de Arauquita. El IDEAM mantiene el llamado de atención para que pobladores ribereños y autoridades locales y regionales de Gestión de Riesgo mantengan atento seguimiento al comportamiento de los niveles de los ríos Margua, Chitagá, Venagá, Cobaría, Cubugón y Banadía

ALERTAS POR NIVELES DE LOS RÍOS

REGIÓN AMAZONAS	
SITIOS PARA LOS CUALES SE GENERA LA ALERTA	
ALERTA AMARILLA	<p>PROBABILIDAD DE INCREMENTOS EN EL NIVEL DE LOS RÍOS MOCOÁ, SANGOYACO Y MULATO, UBICADOS EN LA PARTE ALTA DE LA CUENCA DEL RÍO CAQUETÁ.</p> <p>Debido a la saturación de las cuencas de los ríos Mulato, Sangoyaco y La quebrada la Taruca, y al pronóstico de lluvias para los próximos días en la región, se mantiene esta alerta dado que se pueden presentar nuevos incrementos en los niveles de estos ríos que atraviesan la ciudad de Mocoa. El IDEAM recomienda a las autoridades de Gestión del Riesgo Local y a la población en general permanezcan atentos al comportamiento de los niveles de estos ríos.</p>

ALERTAS POR AMENAZAS DE INCENDIOS DE LA COBERTURA VEGETAL

ALERTA ROJA:

Amenaza Alta o muy alta de ocurrencia de incendios de la cobertura vegetal en zonas de bosques, cultivos y pastos, localizados en los siguientes municipios y sectores aledaños:

ALERTA NARANJA:

Amenaza moderada de ocurrencia de incendios de la cobertura vegetal en zonas de bosques, cultivos y pastos, localizados en los siguientes municipios y sectores aledaños:

**NO SE EMITEN ALERTAS POR AMENAZA DE INCENDIOS
DE LA COBERTURA VEGETAL.**

ALERTAS POR AMENAZAS DE DESLIZAMIENTO

ALERTA ROJA:

Amenaza alta a muy alta por deslizamientos de tierra detonados por lluvias, localizados en los siguientes municipios:

ALERTA NARANJA:

Amenaza moderada por deslizamientos de tierra detonados por lluvias, localizados en los siguientes municipios:

REGIÓN PACÍFICO

ALERTA ROJA

SITIOS PARA LOS CUALES SE GENERA LA ALERTA

NARIÑO: Barbacoas

REGIÓN CARIBE

ALERTA NARANJA

SITIOS PARA LOS CUALES SE GENERA LA ALERTA

BOLÍVAR: Cantagallo, Santa Rosa del Sur, Simití
CÓRDOBA: Tierralta y Valencia.

REGIÓN ANDINA

ALERTA NARANJA

SITIOS PARA LOS CUALES SE GENERA LA ALERTA

ANTIOQUIA: Briceño, Campamento, Ituango, Medellín, Valdivia, Yarumal, Yondó (Casabe).
CALDAS: Pácora y Salamina
BOYACÁ: Campohermoso, Labranzagrande y Paya.
CUNDINAMARCA: Guayabetal y Quetame.
NORTE DE SANTANDER: La Esperanza.
SANTANDER: Barbosa, El Playón, Guavatá, Puerto Vilches, Rionegro, Sabana de Torres, San Gil y Vélez

REGIÓN ORINOQUIA

ALERTA NARANJA

SITIOS PARA LOS CUALES SE GENERA LA ALERTA

CASANARE: Aguazul, Chámeza, Nunchía, Pore, Támara, Tauramena y Yopal.
META: Acacías, Cubarral, Villavicencio

REGIÓN PACÍFICO

ALERTA NARANJA

SITIOS PARA LOS CUALES SE GENERA LA ALERTA

CHOCÓ: Atrato (Yuto), Bagadó, Cértegui, Lloró, Quibdó, Rio Quito (Paimadó), Tadó, Unión Panamericana (Animas).
NARIÑO: Francisco Pizarro (Salahonda), Maguí (Payán), Ricaurte, Roberto Payán (San José), Tumaco

ALERTAS POR AMENAZAS DE DESLIZAMIENTO

ALERTA ROJA:

Amenaza alta a muy alta por deslizamientos de tierra detonados por lluvias, localizados en los siguientes municipios:

ALERTA NARANJA:

Amenaza moderada por deslizamientos de tierra detonados por lluvias, localizados en los siguientes municipios:

REGIÓN CARIBE

SITIOS PARA LOS CUALES SE GENERA LA ALERTA

ALERTA AMARILLA

BOLÍVAR: San Pablo.

CESAR: Agustín Codazzi, La Gloria, Pailitas, Pelaya y Valledupar.

CÓRDOBA: Puerto Libertador.

LA GUAJIRA: San Juan del Cesar.

MAGDALENA: Ciénaga, Fundación, Santa Marta

REGIÓN ANDINA

SITIOS PARA LOS CUALES SE GENERA LA ALERTA

ALERTA AMARILLA

ANTIOQUIA: Abejorral, Amagá, Amalfi, Andes, Angelópolis, Anorí, Argelia, Armenia, Cáceres, Caldas, Cañasgordas, Caracolí, Caramanta, Ciudad Bolívar, Concordia, Dabeiba, Ebéjico, Fredonia, Frontino, Giraldo, Heliconia, La Ceja, La Pintada, La Unión, Maceo, Montebello, Nariño, Puerto Berrío, Puerto Nare, Puerto Triunfo, Remedios, Salgar, San Carlos, San Francisco, San Luis, Santa Bárbara, Santa Fe De Antioquia, Segovia, Sonsón, Sopetrán, Tarazá, Tarso, Toledo, Uramita, Urrao, Vegachí, Venecia, Yalí y Yolombó.

BOYACÁ: Almeida, Aquitania, Berbeo, Betétiva, Buenavista, Chinavita, Chita, Chivor, Coper, Corrales, El Espino, Gámeza, Guicán, La Victoria, Macanal, Maripí, Miraflores, Mongua, Moniquirá, Muzo, Otanche, Pachavita, Páez, Pajarito, Panqueba, Pauna, Paz De Rio, Pesca, Pisva, Puerto Boyacá, Quípama, Rondón, Saboyá, San José de Pare, San Luis De Gaceno, San Pablo De Borbur, Santa María, Santana, Socotá, Sogamoso, Tasco, Tibaná, Tópaga, Turmequé, Umbita y Ventaquemada.

ALERTAS POR AMENAZAS DE DESLIZAMIENTO

ALERTA ROJA:

Amenaza alta a muy alta por deslizamientos de tierra detonados por lluvias, localizados en los siguientes municipios:

ALERTA NARANJA:

Amenaza moderada por deslizamientos de tierra detonados por lluvias, localizados en los siguientes municipios:

REGIÓN ANDINA

SITIOS PARA LOS CUALES SE GENERA LA ALERTA

ALERTA AMARILLA

CALDAS: Aguadas, Aranzazu, Chinchiná, Filadelfia, La Merced, Manizales, Manzanares, Marmato, Marulanda, Neira, Pensilvania, Samaná, Supia y Villamaría.

CUNDINAMARCA: Agua De Dios, Albán, Anapoima, Anolaima, Apulo, Arbeláez, Beltrán, Bituima, Bogotá, D.C., Bojacá, Cabrera, Cachipay, Caparrapí, Cáqueza, Carmen De Carupa, Chaguaní, Chipaque, Chocontá, Cucunubá, El Colegio, El Peñón, El Rosal, Facatativá, Fusagasugá, Gachetá, Gama, Granada, Guaduas, Guatavita, Guayabal De Siquima, Gutiérrez, Jerusalén, La Calera, La Mesa, La Palma, La Peña, La Vega, Lenguaque, Machetá, Medina, Nilo, Nimaíma, Nocaima, Pacho, Paima, Pandi, Pasca, Pulí, Quebradanegra, Quipile, Ricaurte, San Antonio De Tequendama, San Bernardo, San Cayetano, San Francisco, San Juan De Rioseco, Sasaima, Sesquilé, Sibaté, Silvania, Soacha, Subachoque, Suesca, Supatá, Sutatausa, Tabio, Tausa, Tena, Tibacuy, Tocaima, Topaipí, Ubalá, Utica, Venecia, Vergara, Vianí, Villagómez, Villapinzón, Villeta, Viotá, Yacopí, Zipacón, Zipaquirá.

HUILA: Aipe, La Plata, Neiva.

NORTE DE SANTANDER: Ábrego, Cácuta, Chinácota, Chitagá, Convención, Cucutilla, Durania, El Zulia, Gramalote, Hacarí, Labateca, Lourdes, Pamplona, Salazar, San Calixto, Sardinata, Silos, Teorama, Toledo y Villa Caro.

QUINDÍO: Calarcá, Córdoba y Salento.

RISARALDA: Santa Rosa de Cabal.

SANTANDER: : Albania, Barrancabermeja, Bolívar, Cabrera, Carcasí, Charalá, Chima, Chipatá, Contratación, Coromoro, El Carmen, El Guacamayo, Florián, Floridablanca, Girón, Guapotá, Guepsa, La Belleza, La Paz, Landázuri, Lebrija, Macaravita, Matanza, Mogotes, Piedecuesta, Pinchote, Puente Nacional, San Andrés, San Benito, San Miguel, San Vicente del Chucurí, Santa Helena del Opón, Simacota, Socorro, Sucre, Tona y Valle del San José.

TOLIMA: Alpujarra, Anzoátegui, Armero (Guayabal), Ataco, Cajamarca, Carmen del Apicalá, Casabianca, Chaparral, Cunday, Dolores, Falan, Fresno, Herveo, Ibagué, Icononzo, Lérída, Líbano, Mariquita, Melgar, Murillo, Natagaima, Palocabildo, Planadas, Prado, Purificación, Rioblanco, Roncesvalles, San Antonio, Villahermosa y Villarrica.

REGIÓN ORINOQUIA

SITIOS PARA LOS CUALES SE GENERA LA ALERTA

ALERTA AMARILLA

CASANARE: Hato Corozal, La Salina, Paz del Ariporo, Recetor, Sabanalarga.

META: Cumaral, El Calvario, Guamal y Restrepo

ALERTAS POR AMENAZAS DE DESLIZAMIENTO

ALERTA ROJA:

Amenaza alta a muy alta por deslizamientos de tierra detonados por lluvias, localizados en los siguientes municipios:

ALERTA NARANJA:

Amenaza moderada por deslizamientos de tierra detonados por lluvias, localizados en los siguientes municipios:

REGIÓN PACÍFICO

SITIOS PARA LOS CUALES SE GENERA LA ALERTA

ALERTA AMARILLA

CAUCA: Almaguer, Balboa, Bolívar, Buenos Aires, Caldono, Corinto, El Tambo, Inzá, Jambaló, La Sierra, La Vega, López, Miranda, Páez (Belalcázar), Patía (El Bordo), Rosas, Santa Rosa, Silvia, Suárez, Sucre, Toribío y Totoró.

CHOCÓ: Alto Baudó (Pie del Pato), Bahía Solano (Mutis), El Cantón del San Pablo (Managrù), El Carmen y Sipí.

NARIÑO: Albán (San José), Buesaco, Cumbitara, Linares y Samaniego.

VALLE DEL CAUCA: Bolívar, Buenaventura, Buga, Bugalagrande, Calima (El Darién), Dagua, El Cerrito, El Dovio, Palmira, San Pedro, Sevilla, Tuluá, Versalles

REGIÓN AMAZONIA

SITIOS PARA LOS CUALES SE GENERA LA ALERTA

ALERTA AMARILLA

CAQUETÁ: Belén de Los Andaquíes, Morelia

PUTUMAYO: Mocoa.

ALERTAS POR AMENAZAS DE DESLIZAMIENTO

ALERTA ROJA:

Amenaza alta a muy alta por deslizamientos de tierra detonados por lluvias, localizados en los siguientes municipios:

ALERTA NARANJA:

Amenaza moderada por deslizamientos de tierra detonados por lluvias, localizados en los siguientes municipios:

SECTORES VIALES IDENTIFICADOS CON POTENCIALIDAD DE DESLIZAMIENTOS, EN LOS CUALES GENERAN ALERTAS

DEPARTAMENTO	SECTOR VIAL
ANTIOQUIA	Los Llanos - Tarazá
CASANARE	Aguazul – Yopal Cumarál - Barranca de Upía Yopal - Paz de Ariporo
CESAR	La Lizama -San Alberto Río Negro - San Alberto
CHOCÓ	Certeguí - Quibdó Las Animas - Certeguí Quibdó - La Mansa
CUNDINAMARCA	Bogotá (El Portal) – Villavicencio Cumarál - Barranca de Upía
META	Bogotá (El Portal) - Villavicencio Pipiral - Villavicencio
NARIÑO	Junín – Tuquerres Tumaco - Junín
NORTE DE SANTANDER	La Lizama -San Alberto Río Negro - San Alberto
SANTANDER	La Lizama -San Alberto Río Negro - San Alberto

ALERTAS METEOMARINA

MAR CARIBE

ALERTA NARANJA

POR TIEMPO LLUVIOSO.

Se estiman lluvias acompañadas en algunos casos por descargas eléctricas en el occidente del mar Caribe, incluido el archipiélago de San Andrés y Providencia, el litoral de Córdoba, Sucre y el golfo de Urabá. Por lo anterior, se recomienda a los habitantes de estas áreas estar atentos a la evolución de las condiciones meteorológicas y a las embarcaciones de poco calado consultar con las Capitanías de puerto antes de zarpar.

ALERTA AMARILLA

POR PLEAMAR.

Hasta el próximo 28 de junio, el nivel del mar estará influenciado por una de las pleamares más significativas en el litoral central del mar Caribe colombiano. Por lo anterior, se sugiere a los habitantes costeros estar atentos a la evolución de este fenómeno.

POR VIENTO Y OLEAJE

Incremento en la intensidad del viento con velocidades de 20 a 25 nudos (37.0 a 56.5 km/h) con ráfagas mayores y alturas del oleaje entre 1,0 a 3.0 metros, en el centro – oriente del mar Caribe colombiano. Por lo tanto, se recomienda a pescadores y usuarios de embarcaciones de poco calado consultar con las Capitanías de puerto antes de zarpar y a los habitantes costeros estar atentos a la evolución de las condiciones meteorológicas.

OCÉANO PACÍFICO

ALERTA AMARILLA

POR TIEMPO LLUVIOSO.

Se estiman precipitaciones acompañadas en algunos momentos de descargas eléctricas, en sectores costeros del océano Pacífico Colombiano. Por lo tanto, se recomienda a pescadores y usuarios de embarcaciones de poco calado consultar con las Capitanías de puerto antes de zarpar y a los habitantes costeros estar atentos a la evolución de las condiciones meteorológicas.

POR PLEAMAR.

Hasta el próximo viernes 30 de junio, el nivel del mar estará influenciado por una de las pleamares más significativas en el centro y sur de la cuenca del Pacífico colombiano. Por lo anterior, se sugiere a los habitantes costeros estar atentos a la evolución de este fenómeno.

°C: grados Celsius

m: metros

mm: milímetros

msnm: metros sobre nivel del mar

Km/h: kilómetros por hora

HLC: hora local colombiana

GOES: Geostationary Operational Environmental Satellites (Satélite Geoestacionario Operacional Ambiental).

GOES-13 es el designado GOES-Este, localizado en 75° W sobre el ecuador geográfico.

PNN: Parque Nacional Natural

SFF: Santuario de Fauna y Flora



ALERTA ROJA. PARA TOMAR ACCIÓN Advierte al Sistema Nacional de Gestión del Riesgo de Desastres sobre el peligro de un fenómeno y sus efectos adversos sobre la población. Se emite una alerta sólo cuando la identificación de un evento extraordinario indique la amenaza inminente y cuando la gravedad del fenómeno requiera atención prioritaria de los comités departamentales y locales.



ALERTA NARANJA. PARA PREPARARSE Indica la amenaza de un fenómeno. No implica riesgo inmediato por lo que es catalogado como un mensaje para informarse y prepararse. El aviso implica vigilancia continua ya que las condiciones son propicias para el desarrollo de un suceso natural.



ALERTA AMARILLA. PARA INFORMARSE Se emite cuando las condiciones hidrometeorológicas son favorables para la ocurrencia de un fenómeno natural y pueden aumentar el riesgo según los pronósticos. Por sus características, este nivel está encaminado a informar.

CONDICIONES NORMALES Indica que no existe ninguna clase de alerta para la región o zona mencionada.

OMAR FRANCO | Director General

CHRISTIAN EUSCÁTEGUI | Jefe Oficina del Servicio de Pronósticos y Alertas

Profesionales de Turno:

Jorge González, Viviana Chivatá, Sonia Bermúdez, Claudia Torres, Mauricio Torres y Alberto Pardo
<http://www.ideam.gov.co>

Correos electrónicos: servicio@ideam.gov.co, alertas@ideam.gov.co

Calle 25D # 96B - 70, Piso 3. Bogotá, D.C., Colombia.

Teléfono: 3075625 Ext. 1334-1336.

Síganos en:

